



Die Vielfalt des Bauens.

Haas Musterhaus in Büttelborn



Villa Florenz

Leben mit dem gewissen Etwas

Member of the **Haas** GROUP

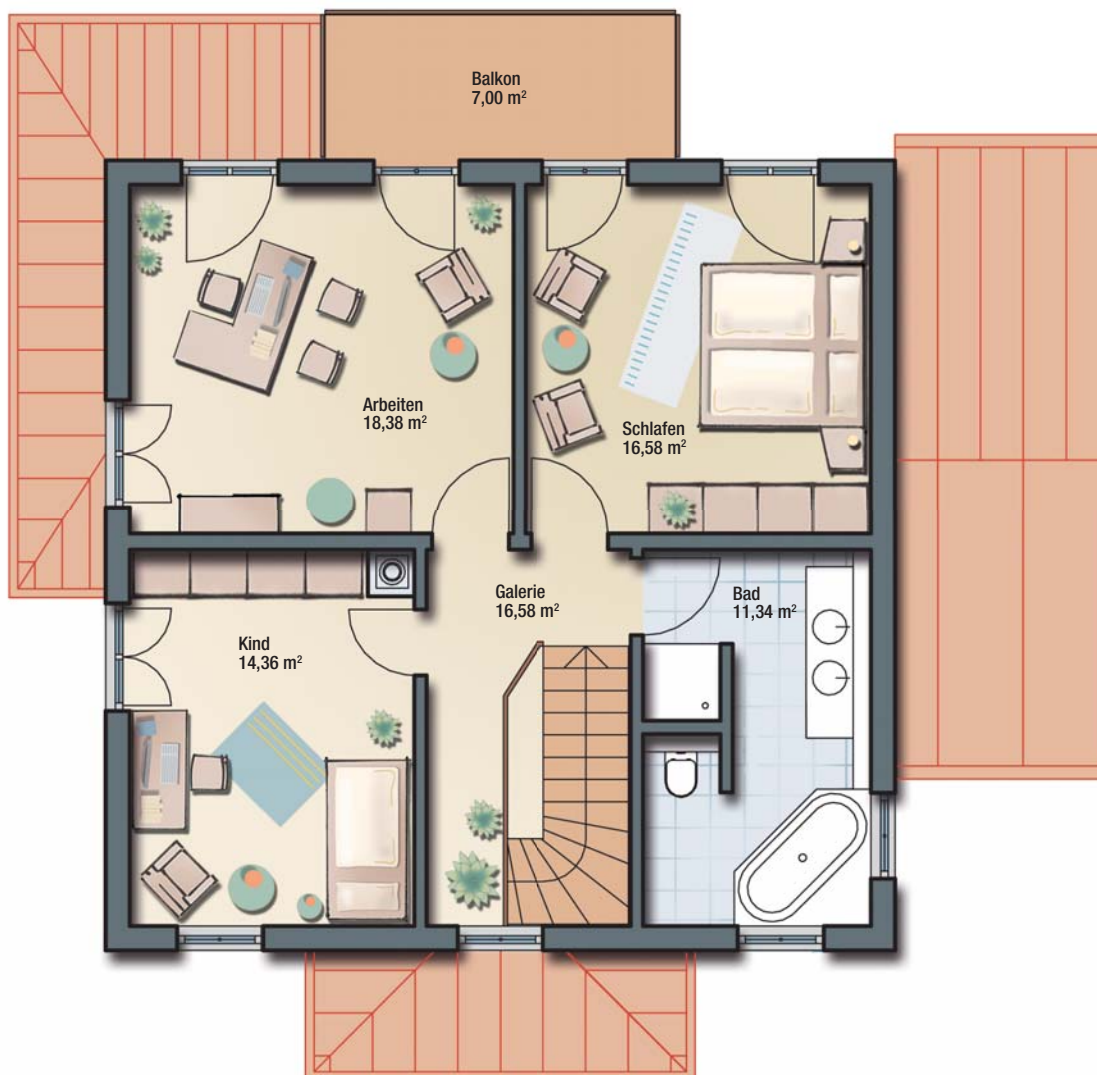
Erdgeschoss



Offenes, großzügiges Wohnen ist in der Villa Florenz angesagt. Der Grundriss ist modern mit viel Bewegungsfreiheit. Vom Essbereich gelangt man direkt in eine Traumküche die ganz in weiß gehalten und von zwei Fenstern optimal belichtet ist. Großzügige 11,73 m² sind die Grundlage für Kochen unter besten Bedingungen und vermitteln Lust auf mediterrane Kochgenüsse!



Dachgeschoss



Durch zwei Vollgeschosse ohne Dachschrägen wird das Obergeschoss optimal ausgenutzt. Je nach Bedarf kann das vierte Zimmer als Büro oder zweites Kinderzimmer genutzt werden. Im Bad ist mit 11,30 m² genügend Raum zum Wohlfühlen und Entspannen.

Außenmaße	9,37 x 9,37 m
Wohnfläche EG	74,12 m ²
Wohn-/Nutzfläche DG	66,58 m ²
Dachneigung	Zeltdach/30°
Wohn-/Nutzfläche gesamt	140,70/ 140,70 m²

Haas Musterhaus Villa Florenz



Musterhaus Villa Florenz
Julius-Leber-Straße 7
64572 Büttelborn
Telefon +49 6152 987848

Haas Fertigbau GmbH
Industriestraße 8
D-84326 Falkenberg
Telefon +49 8727 18-0
Telefax +49 8727 18-593
Info@Haas-Fertigbau.de
www.Haas-Fertigbau.de