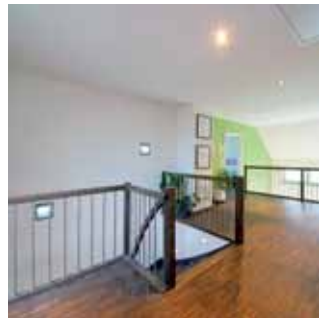


Wohnen und



therapieren

Damit die fünfköpfige Familie das Haus ganz für sich hat, wurden die Praxisräume für Psychotherapie einfach in einem separaten Anbau (siehe Seite 62) untergebracht. Wir zeigen, wie Jana und Philipp Clausig Wohnen und Arbeiten organisiert haben.



Unser Haus sollte ein richtiges Platzwunder sein“, berichtet Jana Clausig über ihre Ausgangsplanung. „Es war uns wichtig, einen gemütlichen Rückzugsort mit viel Freiraum für uns und unsere drei Kinder zu schaffen. Einen Ort, an dem wir uns von Anfang an zu Hause fühlen.“ Zugleich sollte das Haus aber auch

Platz für die Praxis der Psychotherapeutin bieten. Dabei sollte auf genügend Abstand zwischen Wohnen und Arbeiten geachtet werden, damit der Beruf nicht ins Privatleben drängt. Das Ergebnis: Ein Gebäude, das im klassischen Kleid eines Einfamilienhauses mit Anbau alle Wünsche der Familie verwirklicht. Dabei fällt auf den



Bestell-Hotline:

Wintergarten Fachverband e.V.
Postfach 100217, D 83002 Rosenheim
Tel: +49 (0) 8031 / 8 09 98 45 (BRD)
Tel: +43 (0) 699 / 14 01 81 00 (Österreich)
E-Mail: info@wintergarten-fachverband.de
132 Seiten für 6,80 Euro zzgl. Versand





Der Allraum mit den Funktionen Kochen, Essen und Wohnen geht offen in die Diele hinter der Haustüre über. Von hier aus gibt es einen direkten Zugang zur Küche – der kürzeste Weg, um Einkäufe zu verstauen.

Treppe versehen – als Spielzimmer oder eigenes Reich für die Kinder fungieren.

ZWISCHEN ELTERN UND KINDERN LIEGT DIE GALERIE

Im Obergeschoss liegen auf einer Seite drei beinahe gleich große Kinderzimmer – jedes mit großer Fenster- und französischem Balkon. Daneben das Kinderbad mit eigener Dusche. Auf der anderen Seite der Galerie befindet sich der Bereich der Eltern – das Schlafzimmer mit direkt angrenzender Ankleide. Über den „Schrankraum“ geht es in das Badezimmer der Eltern, wo eine Eckbadewanne und eine großzügige Dusche wartet – hinter einer Natursteinwand „versteckt“. Zum

ersten Blick der in Grün gestaltete Anbau auf. Darin untergebracht ist jetzt die Praxis von Jana Clausig. Der Zugang in die insgesamt 40 Quadratmeter Wohnfläche großen Räume erfolgt über den überdachten Carport – so kommen die Klienten vor Wind und Wetter geschützt ins Haus.

Unter dem steilen Satteldach des Haupthauses liegt das Reich von Fa-

milie Clausig. Von der Diele aus geht es vorbei an der Wohnlandschaft bis hinaus auf die Terrasse. Da das Dach des Hauses bis über die Terrasse reicht, bleibt es hier auch abends lange angenehm temperiert.

Im Hausinnern bieten großzügige Räume den Kindern viel Platz, um sich richtig auszutoben. „Die Diele wird bei schlechtem Wetter schon

mal zur Rennbahn für unsere Kinder. Dann parken die Bobbycars in der Diele und wir haben einen kleinen Rennstall im Haus“, berichtet Hausherr Philipp Clausig schmunzelnd. Wenn die Kinder größer sind und mehr Platz zum Spielen brauchen, dann haben die Clausigs schon vorgesorgt: Der Dachboden des Hauses ist ausgebaut und kann – mit einer

Exklusives Wohnen mit der Natur



HAUSBESICHTIGUNG
SA.+SO. VON 11 BIS 17 UHR
- IN ALLEN NIEDERLASSUNGEN -
(AUSSER SCHWEIZ)



Fullwood Wohnblockhaus

Häuser aus Massivholz

Traditionelle Baukunst trifft modernen Anspruch



Informationen direkt beim Hersteller:

Fullwood NORD
27367 Sottrum
Tel: 04264-83 77 89 -0

Fullwood OST
14542 Werder/Derwitz
Tel: 033207 - 5492 -0

Fullwood WEST
53797 Lohmar
Tel: 0 22 06 - 95 33 - 700

Fullwood SÜD
74549 Wolpertshausen
Tel: 07904 - 9446 - 0

Fullwood Schweiz
3256 Seewil, Tel: 031 / 872 10 22
9402 Mörschwil, Tel: 071 / 412 72 72

Info-Telefon:
0800 - 38 55 96 63 (kostenfrei)
E-Mail: info1@fullwood.de
www.fullwood.de



bücherdienst.de

Der Online-Buchshop rund um
Haus, Wohnung & Garten



JEDES HAUS EIN MEISTERSTÜCK!



Mehr Infos:
Meisterstück-HAUS
Tel. 0 51 51/95 38-0
info@meisterstueck.de
www.meisterstueck.de

Holz
trifft
Hightech!



... energiebewusst
in die Zukunft...

Foto: www.fotolia.de; Anton Balazh



Bestell-Hotline:

Telefon 0711/5206-306
oder www.buecherdienst.de
3,80 Euro zzgl. Versandkosten

Katalogservice

Unser Service für die Leser von profertighaus:
Bestellen Sie die hier abgebildeten Kataloge
und Sonderhefte rund ums Bauen direkt beim
Anbieter oder über den Link in unserer ePaper-
Ausgabe unter www.bautipps.de/epaper.



Das intelligente Haus

Das Sonderheft erläutert die faszinierende Welt
der intelligenten Haussteuerung und macht die
eigenen vier Wände zum Smart-Home.

100 Seiten, 4,80 € zzgl. Versandkosten.
Tel: 0711/5206-306, Fax: 0711/5206-307
www.buecherdienst.de



Individuelle
Architekten-Häuser

Jedes gebaute Haus ist ein
Unikat – ganz nach Ihren
Vorstellungen.

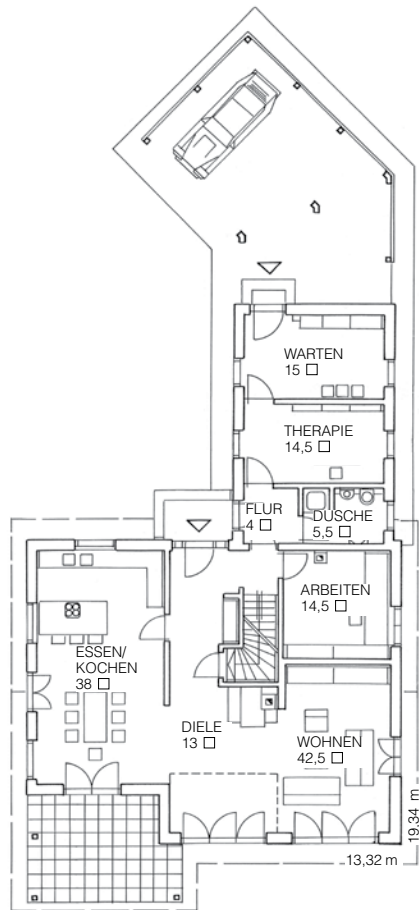
**ISARTALER
HOLZHAUS**
Vielfalt hat einen Namen!

Münchner Str. 56 · 83607 Holzkirchen
Tel. 08024/3004-43 · Fax -41
www.isartaler-holzhaus.de

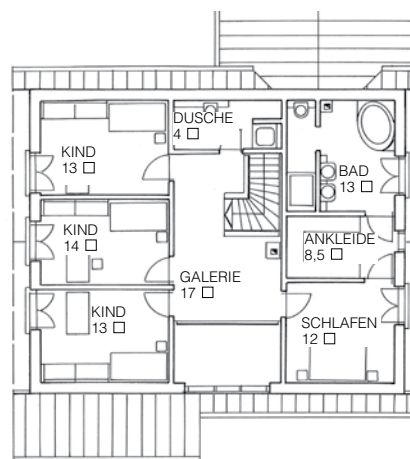


Effizienzhaus 55 wird das gut 240 Quadratmeter Wohnfläche große Haus durch seine hoch gedämmte Gebäudehülle, eine Wärmepumpe und eine Lüftungsanlage mit Wärmerückgewinnung. Außerdem sind die großflächigen Photovoltaikmodule auf dem Dach für Stromgewinnung zuständig. ■ red

Über die Galerie hat man im Parterre stets akustischen Kontakt ins Obergeschoss wo auf der einen Seite drei Kinderzimmer liegen, denen ein eigenes Duscbad zugeordnet ist, und auf der anderen Seite der Elterntrakt mit Schlafzimmer, Ankleide und großzügig dimensioniertem Badezimmer angesiedelt ist.



ERDGESCHOSS



OBERGESCHOSS

FAKTEN



Hersteller: Haas Fertighaus
84326 Falkenberg
Tel. 08727/18-0

Weitere Häuser:
www.bautipps.de/haas

Entwurf: „Clausig“

Maße: 19,34 x 13,32 m

Wohnfläche: EG 147 m², OG 94,5 m²

Bauweise: Holzverbundkonstruktion, Putzfassade, 42 Grad Satteldach, 124 cm Kniestock, Luft-/Wasser-Wärmepumpe, Lüftungsanlage mit Wärmerückgewinnung; Effizienzhaus 55

Preise: müssen direkt beim Hersteller erfragt werden